

LIGA-Pax-Corporates-Union

Euro-Rentenfonds für Unternehmensanleihen

Risikoklasse:¹ ■ geringes Risiko ■ mäßiges Risiko ■ erhöhtes Risiko ■ hohes Risiko ■ sehr hohes Risiko
 Indikator wAI:¹ ■ bis 2 ■ bis 4 ■ bis 6 ■ bis 7

Profil des typischen Anlegers

Konservativ Risikoscheu Risikobereit Spekulativ Hoch spekulativ

Der LIGA-Pax-Corporates-Union ist in die Risikoklasse grün eingestuft. Damit eignet sich der Fonds für risikoscheue Anleger, die mäßige Risiken akzeptieren.

Haltdauerempfehlung in Jahren



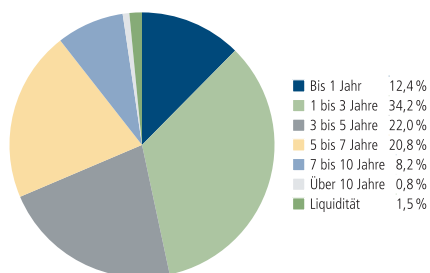
Der Fonds eignet sich für Kunden mit einem Anlagehorizont von 5 Jahren und länger.

Anlagestrategie

Das Fondsvermögen wird international in auf Euro lautende Unternehmensanleihen angelegt. Das Fondsmanagement kann auch in Fremdwährungsanleihen investieren, jedoch muss das Währungsrisiko grundsätzlich abgesichert sein.

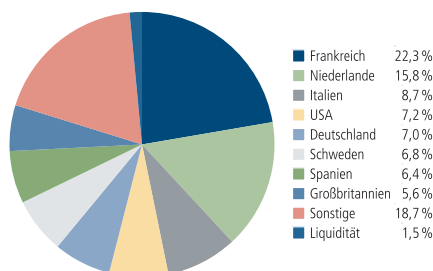
Seit Auflegung des Fonds werden bei der Auswahl der Wertpapiere prinzipiell auch Nachhaltigkeitskriterien berücksichtigt. Diese orientieren sich im Einklang mit christlich-ethischen Wertvorstellungen an sozialen, ökologischen und ökonomischen Faktoren.

Renten nach durchschn. Zinsbindung



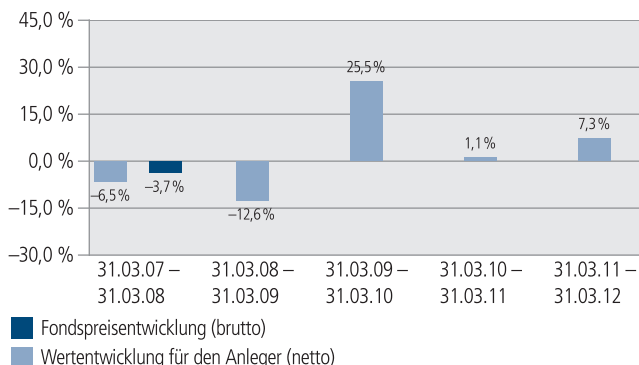
Aufgrund von Rundungen kann sich bei der Addition von Einzelpositionen ein von 100 % abweichender Gesamtwert ergeben.

Renten nach Ländern



Aufgrund von Rundungen kann sich bei der Addition von Einzelpositionen ein von 100 % abweichender Gesamtwert ergeben.

Historische Wertentwicklung per 31. März 2012



Die Grafik basiert auf eigenen Berechnungen gemäß (BVI-Methode) und veranschaulicht die Wertentwicklung in der Vergangenheit. Zukünftige Ergebnisse können sowohl niedriger als auch höher ausfallen. In der Netto-Wertentwicklung wird ein Ausgabeaufschlag in Höhe von 3,0 Prozent im ersten Betrachtungszeitraum berücksichtigt. Zusätzlich können Wertentwicklung mindernde Depotkosten anfallen. Die Bruttowertentwicklung berücksichtigt die auf Fondsebene anfallenden Kosten (z. B. Verwaltungsvergütung), ohne die auf Kundenebene anfallenden Kosten (z. B. Ausgabeaufschlag und Depotkosten) einzubeziehen.

Historische Wertentwicklung per 31. März 2012

Zeitraum	annualisiert	absolut
Monat	–	1,0 %
seit Jahresbeginn	–	5,6 %
1 Jahr	7,3 %	7,3 %
3 Jahre	10,8 %	36,2 %
5 Jahre	2,8 %	14,6 %
10 Jahre	–	–
seit Auflegung	2,2 %	16,9 %
Kalenderjahr 2011	2,1 %	–
Kalenderjahr 2010	4,2 %	–
Kalenderjahr 2009	18,9 %	–

Annualisiert: Durchschnittliche jährliche Wertentwicklung nach BVI-Methode. Absolut: Wertentwicklungsbeurteilung gesamt. Zukünftige Ergebnisse können sowohl niedriger als auch höher ausfallen.

LIGA-Pax-Corporates-Union

Euro-Rentenfonds für Unternehmensanleihen

Stand: 31. März 2012

Rücknahmepreis in EUR	40,56
Fondsvermögen in Mio. EUR	129
Fondsstruktur	
Renten	98,5 %
Liquidität ²	1,5 %
Ø Restlaufzeit ³ :	4 Jahre / 10 Monate
Ø Zinsbindungsdauer ⁴ :	3 Jahre / 7 Monate
Ø Rendite ⁵ :	3,2 %

Indexierte Wertentwicklung der letzten fünf Jahre



Abbildungszeitraum 31.03.2007 bis 31.03.2012. Die Grafik zur Wertentwicklung basiert auf eigenen Berechnungen gemäß BVI-Methode. Die Grafik veranschaulicht die Wertentwicklung in der Vergangenheit. Zukünftige Ergebnisse können sowohl niedriger als auch höher ausfallen.

LIGA-Pax-Corporates-Union

Fondsfarbe ¹ :	grün
WKN / ISIN:	A0B74F / LU0199537852
Auflegungsdatum:	25. Januar 2005
Geschäftsjahr:	1. April - 31. März
Erstes Geschäftsjahr:	Auflegungsdatum bis 31. März 2006
Ausgabeaufschlag ⁶ :	3,0 % vom Anteilwert. Von dem Ausgabeaufschlag erhält Ihre Bank abhängig von ihrem Vertriebsstatus bei der Fondsgesellschaft einmalig 90% bis 100 %.
Verwaltungsvergütung ^{6, 7} :	zzt. 0,60 % p.a., maximal 0,80 % p.a. Von der Verwaltungsvergütung erhält Ihre Bank abhängig von ihrem Vertriebsstatus bei der Fondsgesellschaft 25% bis 33,3%.
Gesamtkostenquote (TER) ⁸ :	0,76 %
Fondswährung:	EUR
Verfügbarkeit:	grundsätzlich bewertungstäglich
Möglichkeiten der Fondsverwahrung:	UnionDepot / UnionEuroDepot / Bankdepot
Ertragsverwendung:	ausschüttend jährlich im Mai, erstmals Mai 2006
Depotbank:	DZ PRIVATBANK S.A., Luxemburg
Fondsgesellschaft:	Union Investment Luxembourg S.A.
Ansparpläne bei Verwahrung in einem Depot der Union Investment:	Ab 50 Euro pro Rate möglich. Ihre Bank erhält zu Lasten von Union Investment einmalig eine Erfolgsbonifikation in Höhe von 23,33 Euro pro Ansparplan. Dies gilt dann, wenn das geplante Absatzvolumen erreicht wurde, was in der Vergangenheit regelmäßig der Fall war.

¹ Die Risikoklassifizierung von Union Investment basiert auf verbundeinheitlichen Risikoprofilen. So lassen sich Union Investment-Fonds in ihrer Risikoklasse direkt mit anderen Wertpapieren der genossenschaftlichen Finanz-Gruppe vergleichen. Für Zwecke dieser Information wird die Risikoklasse einer Farbe zugewiesen. Regelmäßige Sparpläne dieses Fonds werden für den Zeitraum der Ansparphase im Vergleich zu einer Einmalanlage generell um eine Risikoklasse niedriger eingestuft. Die Risikofarbe rot wird bei Fonds vergeben, die ein sehr hohes Risiko bis hin zum möglichen vollständigen Kapitalverzehr aufweisen. Unabhängig von dieser Risikoklassifizierung wird in den wesentlichen Anlegerinformationen (wAI) ein gesetzlich vorgeschriebener Risikoindikator ausgewiesen. Dieser beruht auf einer Volatilitätsbetrachtung (Messung der Fondpreisschwankungen). Der LIGA-Pax-Corporates-Union hat üblicherweise einen Risikoindikator von bis zu 4 in den wesentlichen Anlegerinformationen (wAI). Beide Systeme sind nicht identisch und können somit nicht direkt miteinander verglichen werden. Ausführliche Informationen zur Risikoklasse entnehmen Sie bitte dem Verkaufsprospekt.

² Liquiditätsausweis unter Einrechnung von Termingeldern, Margin-Positionen und allgemeinen Forderungen und Verbindlichkeiten.

³ Stichtagsbezogen auf das gesamte Rentenvermögen mit Kasse und Rentenderivaten sowie Durchschau auf Anlagen eines Zielfonds soweit technisch möglich. Bei Instrumenten mit vorzeitigem Kündigungsrecht wird die geschätzte wirtschaftliche Restlaufzeit ausgewiesen.

⁴ Stichtagsbezogen auf das gesamte Rentenvermögen mit Kasse und Rentenderivaten sowie Durchschau auf Anlagen eines Zielfonds soweit technisch möglich.

⁵ Stichtagsbezogen auf das gesamte Rentenvermögen mit Kasse und Rentenderivaten sowie Durchschau auf Anlagen eines Zielfonds soweit technisch möglich. In die Berechnung der Kennzahl gehen alle Finanzinstrumente mit einer auf maximal 20 Prozent gekappten Rendite der Rentenanlagen ein. Mit dieser Vorgehensweise wird vermieden, dass rechnerische Extremwerte von gering gewichteten Anlagen im Sondervermögen maßgebliche Auswirkungen auf die Renditekennzahl haben. Aussagen zur Höhe der Ertragsausschüttung, zu Risiken bzw. der zukünftigen Wertentwicklung können daraus nicht abgeleitet werden.

⁶ In Abhängigkeit vom Vertriebsstatus der Bank bei der Vermittlung von Fondsanteilen der Union Investment Gruppe kann sich der Vertriebsstatus der Bank während der Haltedauer ab dem Folgejahr kalenderjährlich innerhalb der genannten Bandbreiten ändern.

⁷ Bei der Berechnung der Wertentwicklung des Fonds berücksichtigt.

⁸ Die Gesamtkostenquote eines Fonds (TER) ist in den Wohlverhaltensregeln des BVI geregelt. Sie drückt die Summe der Kosten und Gebühren eines Fonds als Prozentsatz des durchschnittlichen Fondsvolumens innerhalb des jeweils letzten Geschäftsjahres aus.

LIGA-Pax-Corporates-Union

Euro-Rentenfonds für Unternehmensanleihen

Der richtige Fonds für Sie?!



Der Fonds eignet sich, wenn Sie ...

- ...die Chancen einer Anlage in Unternehmensanleihen nutzen möchten.
- ...für höhere Ertragschancen auch mäßige Risiken in Kauf nehmen.
- ...Ihr Kapital mittel- bis langfristig anlegen möchten.



Der Fonds eignet sich nicht, wenn Sie ...

- ...einen sicheren Ertrag anstreben.
- ...keine Wertschwankungen akzeptieren möchten.
- ...ausschließlich in Staatsanleihen investieren möchten.
- ...Ihr Kapital kurzfristig anlegen möchten.



Die Chancen im Einzelnen:

- Grundsätzlich höhere Nominalzinsen als bei einer Anlage in Staatsanleihen mit bester Bonität.
- Kurschancen der Rentenmärkte.
- Risikostreuung durch professionelle Auswahl von Emittenten, Branchen und Bonitäten.



Die Risiken im Einzelnen:

- Risiko marktbedingter Kursschwankungen sowie Ertragsrisiko.
- Risiko des Anteilwertrückganges wegen Zahlungsverzug/ -unfähigkeit einzelner Aussteller bzw. Vertragspartner.

Rechtlicher Hinweis

Diese Produktinformation stellt keine Handlungsempfehlung dar und ersetzt nicht die individuelle Anlageberatung durch eine Bank/ einen Vertriebspartner sowie den fachkundigen steuerlichen oder rechtlichen Rat.

Ausführliche produktspezifische Informationen, insbesondere zu den Anlagezielen, den Anlagegrundsätzen/ der Anlagestrategie, dem Risikoprofil des Fonds und den Risikohinweisen sind im Verkaufsprospekt dargestellt. Der Verkaufsprospekt enthält auch die für das Rechtsverhältnis der Kapitalanlagegesellschaft zu dem Anleger allein maßgeblichen Vertragsbedingungen. Der Verkaufsprospekt, die Vertragsbedingungen, die wesentlichen Anlegerinformationen und der letzte veröffentlichte Jahres- und Halbjahresbericht können kostenlos in deutscher Sprache von der Union Investment Luxembourg S.A., 308, route d'Esch, L-1471 Luxemburg und über die unten angegebene Kontaktmöglichkeit bezogen werden. Über diese Kontaktmöglichkeit sind auch Informationen zur Wohlverhaltensrichtlinie des BVI erhältlich.

Die Grafiken und Angaben von Wertentwicklungen veranschaulichen die Entwicklung in der Vergangenheit. Vergangenheitsbezogene Informationen sind kein verlässlicher Indikator für die künftige Wertentwicklung. Der zukünftige Anteilwert des Produkts kann gegenüber dem Erwerbszeitpunkt steigen oder fallen.

Die Gültigkeit der hier abgebildeten Informationen, Daten und Meinungsäußerungen ist auf den Zeitpunkt der Erstellung dieser Produktinformation beschränkt. Aktuelle Entwicklungen der Märkte, gesetzlicher Bestimmungen oder anderer wesentlicher Umstände können dazu führen, dass die hier dargestellten Informationen, Daten und Meinungsäußerungen gegebenenfalls auch kurzfristig ganz oder teilweise überholt sind.

Diese Produktinformation wurde von der Union Investment Luxembourg S.A. mit Sorgfalt entworfen und hergestellt, dennoch übernimmt die Union Investment keine Gewähr für die Aktualität, Richtigkeit und Vollständigkeit.

Union Investment übernimmt keine Haftung für etwaige Schäden oder Verluste, die direkt oder indirekt aus der Verteilung oder der Verwendung dieser Produktinformation oder seiner Inhalte entstehen.

Kontaktmöglichkeit: Union Investment Privatfonds GmbH, Wiesenhüttenstraße 10, 60329 Frankfurt am Main, Telefon 069 58998-6060, Telefax 069 58998-9000, service@union-investment.de, www.union-investment.de.

Wesentliche Anlegerinformationen

Gegenstand dieses Dokuments sind wesentliche Informationen für den Anleger über diesen Fonds. Es handelt sich nicht um Werbematerial. Diese Informationen sind gesetzlich vorgeschrieben, um Ihnen die Wesensart dieses Fonds und die Risiken einer Anlage in ihn zu erläutern. Wir raten Ihnen zur Lektüre dieses Dokuments, so dass Sie eine fundierte Anlageentscheidung treffen können.

LIGA-Pax-Corporates-Union

Der LIGA-Pax-Corporates-Union ist ein Sondervermögen.

WKN / ISIN: A0B74F / LU0199537852

Der Fonds wird von der Union Investment Luxembourg S.A., Luxemburg, verwaltet. Die Union Investment Luxembourg S.A. ist als Teil der Union Investment Gruppe der genossenschaftlichen FinanzGruppe Volksbanken Raiffeisenbanken angeschlossen.

Ziele und Anlagepolitik

Ziel des Rentenfonds ist es, neben der Erwirtschaftung marktgerechter Erträge langfristig ein Kapitalwachstum zu erwirtschaften.

Das Fondsvermögen wird prinzipiell unter Berücksichtigung von Nachhaltigkeitskriterien, die sich an sozialen, ökologischen und ökonomischen Faktoren orientieren, im Einklang mit christlich-ethischen Wertvorstellungen international in auf Euro lautende Unternehmensanleihen, Bankschuldverschreibungen, Wandel- und Optionsanleihen und sonstigen verzinslichen Wertpapieren (einschließlich Nullkuponanleihen) investiert, welche das zugrundeliegende Nachhaltigkeitskonzept am Besten umsetzen und aussichtsreiche Renditeerwartungen aufweisen. Darüber hinaus können auch Fremdwährungsanleihen, deren Währungsrisiken grundsätzlich abgesichert sein müssen, beigemischt werden. Die Anlageentscheidungen werden auf Basis von aktuellen Kapitalmarkteinschätzungen getroffen.

Seit Auflegung des Fonds werden bei der Auswahl der Wertpapiere prinzipiell auch Nachhaltigkeitskriterien berücksichtigt. Diese orientieren sich im Einklang mit christlich-ethischen Wertvorstellungen an sozialen, ökologischen und ökonomischen Faktoren.

Die Erträge des Fonds werden in der Regel ausgeschüttet.

Die Anleger können grundsätzlich bewertungstäglich die Rücknahme der Anteile verlangen.

Empfehlung: Der Fonds ist unter Umständen für Anleger nicht geeignet, die ihr Geld innerhalb eines Zeitraumes von weniger als fünf Jahren aus dem Fonds wieder abziehen möchten.

Risiko- und Ertragsprofil

Typischerweise geringere Rendite

Geringeres Risiko

<<<

Typischerweise höhere Rendite

Höheres Risiko

>>>

1	2	3	4	5	6	7
---	---	---	---	---	---	---

Dieser Risikoindikator beruht auf historischen Daten; eine Vorhersage künftiger Entwicklungen ist damit nicht möglich. Die Einstufung des Fonds kann sich künftig ändern und stellt keine Garantie dar. Auch eine Einstufung in die Kategorie 1 stellt keine völlig risikolose Anlage dar.

Der Fonds ist in Kategorie 3 eingestuft, weil sein Wertschwankungsverhalten mäßig ist und deshalb die Gewinnchance aber auch das Verlustrisiko mäßig sein kann.

Folgende Risiken beeinflussen die Einstufung nicht unmittelbar, können aber trotzdem für den Fonds von Bedeutung sein:

Kreditrisiken: Der Fonds legt einen wesentlichen Teil seines Vermögens in Schuldtitel an. Deren Aussteller können insolvent werden, wodurch die Schuldtitel ihren Wert ganz oder zum Großteil verlieren.

Operationelle Risiken: Es besteht die Gefahr von Verlusten, die infolge der Unangemessenheit oder des Versagens von internen Verfahren und Systemen, Menschen oder infolge externer Ereignisse eintreten. Auch neue oder geänderte rechtliche Rahmenbedingungen können den Fonds beeinträchtigen.

Eine ausführliche Darstellung der Risiken findet sich in den Abschnitten „Allgemeine Risikohinweise“, „Risikoprofil des Fonds“ sowie ggf. „Besondere Hinweise“ des Verkaufsprospekts.

Kosten

Einmalige Kosten vor und nach der Anlage:

Ausgabeaufschlag: 3,00 %

Rücknahmeabschlag: Es wird kein Rücknahmeabschlag erhoben.

Dabei handelt es sich um den Höchstbetrag, der von Ihrem Anlagebetrag vor der Anlage abgezogen werden darf.

Kosten, die dem Fonds im Laufe des Jahres abgezogen wurden:

Laufende Kosten: 0,76 %

Kosten, die der Fonds unter bestimmten Umständen zu tragen hat:

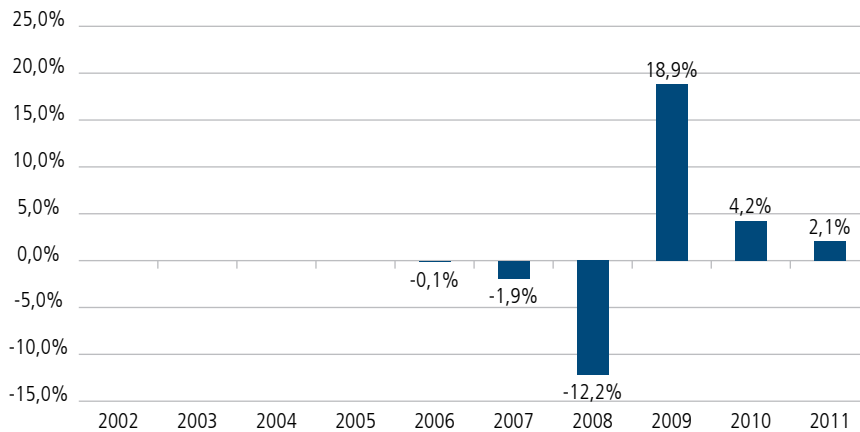
An die Wertentwicklung gebundene Gebühren: Keine

Aus den Gebühren und sonstigen Kosten werden die Verwaltung und Verwahrung des Fondsvermögens sowie der Vertrieb und die Vermarktung der Fondsanteile finanziert. Anfallende Kosten verringern die Ertragschancen des Anlegers.

Der hier angegebene Ausgabeaufschlag ist ein Höchstbetrag. Im Einzelfall kann er geringer ausfallen. Den tatsächlich für einen Anleger geltenden Betrag können Sie beim Vertreter der Fondsanteile erfragen oder der Kaufabrechnung entnehmen.

Die hier angegebenen laufenden Kosten fielen im letzten Geschäftsjahr, das am 31. März 2011 endete, für den Fonds an. Die laufenden Kosten können von Jahr zu Jahr schwanken.

Frühere Wertentwicklung



Die frühere Wertentwicklung ist keine Garantie für die künftige Entwicklung.

Bei der Berechnung wurden sämtliche Kosten mit Ausnahme des Ausgabeaufschlags berücksichtigt.

Der Fonds wurde am 25. Januar 2005 aufgelegt.

Die frühere Wertentwicklung wurde in Euro berechnet.

Praktische Informationen

Depotbank des Fonds ist die DZ PRIVATBANK S.A., Luxemburg.

Den Verkaufsprospekt, das Verwaltungs- und Sonderreglement und die aktuellen Jahres- und Halbjahresberichte sowie weitere Informationen zum Fonds finden Sie in deutscher Sprache auf unserer Homepage privatkunden.union-investment.de Rubrik „Fonds & Depots“. Diese Unterlagen können Sie auf Wunsch auch kostenlos in Papierform über die im Verkaufsprospekt im Abschnitt „Vertriebs- und Zahlstellen“ angegebenen Vertriebsstellen erhalten. Die Ausgabe- und Rücknahmepreise des Fonds erhalten Sie bei der Depotbank. Darüber hinaus werden diese regelmäßig auf unserer Homepage privatkunden.union-investment.de Rubrik „Fonds & Depots“ veröffentlicht. Weitere praktische Informationen zum Fonds sind bei der Union Investment Luxembourg S.A. erhältlich.

Der Fonds unterliegt den luxemburgischen Steuervorschriften. Dies kann Auswirkungen darauf haben, wie Sie bzgl. Ihrer Einkünfte aus dem Fonds besteuert werden.

Die Union Investment Luxembourg S.A. kann lediglich auf der Grundlage einer in diesem Dokument enthaltenen Erklärung haftbar gemacht werden, die irreführend, unrichtig oder nicht mit den einschlägigen Teilen des Verkaufsprospektes vereinbar ist.

Dieser Fonds und die Union Investment Luxembourg S.A. sind in Luxemburg zugelassen und werden durch die Commission de Surveillance du Secteur Financier (CSSF) reguliert.

Die wesentlichen Informationen für den Anleger sind zutreffend und entsprechen dem Stand vom 10. Februar 2012.